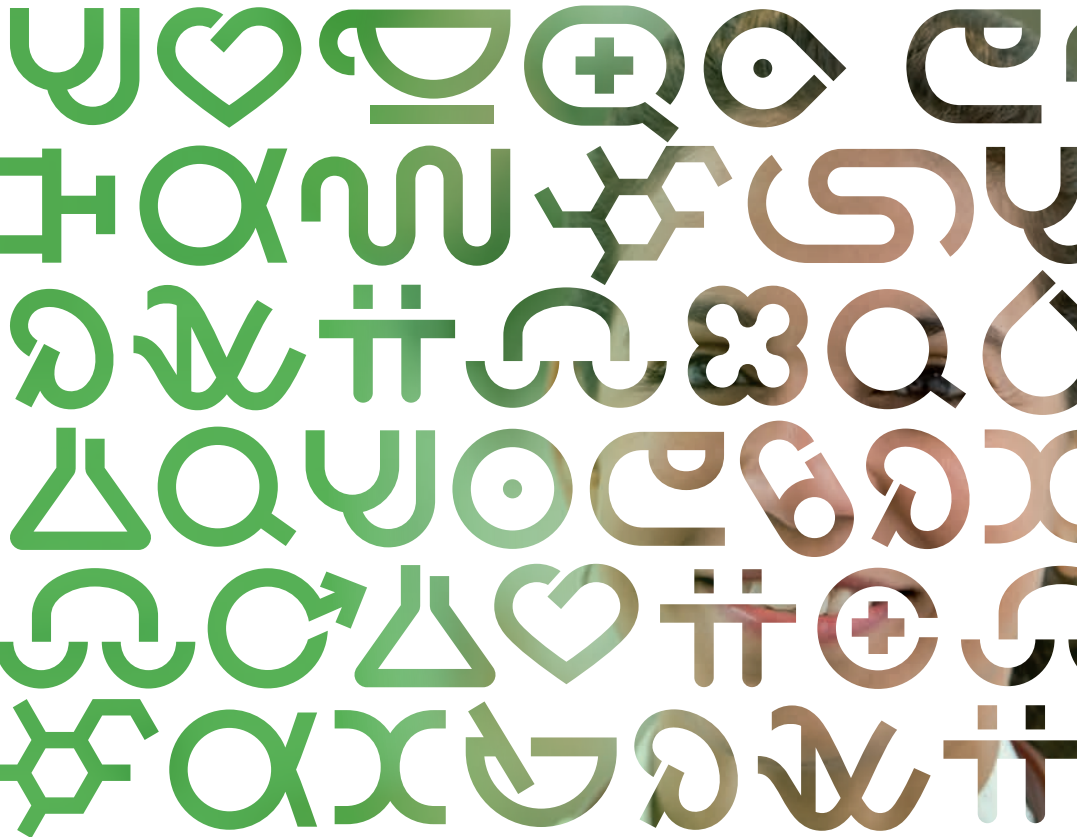


DIALYSE

Tweedaagse (klinische) voorbereiding voor dialysepatiënten

BEHANDELING



Tweedaagse (klinische) voorbereiding voor dialysepatiënten

Binnenkort krijgt u een onderzoek waarbij het belangrijk is dat uw darmen 'schoon' zijn. Dat wil zeggen dat alle voedselresten eruit verdwenen zijn. Daarom krijgt u vanaf twee dagen vóór het onderzoek een laxerend dieet en krijgt u vloeibare voeding. De laxeremiddelen die u daarbij gebruikt (Prunacolon® en dulcolax®) wekken diarree op en kunnen darmkrampen veroorzaken. Zorg er daarom voor dat er steeds een toilet binnen bereik is.



Belangrijk!

Volg de onderstaande dieetvoorschriften nauwkeurig op. Er is anders kans dat het onderzoek overgedaan moet worden.

Houd u aan de opgegeven hoeveelheid glazen vocht zoals die op het voorbeeldmenu staan vermeld! (1 glas drinken/water/vla/yoghurt = 150ml).

Het dieet voor _____ dag
_____ en _____ dag
_____ [datum]

Vloeibare voeding

U krijgt in het ziekenhuis gedurende de twee dieetdagen vloeibare voeding aangeboden. Deze voeding hoeft u niet te bestellen via het menukeuzeformulier. Uw vloeibare voeding is samengesteld door diëtisten en past binnen uw dieet. Daarnaast krijgt u drie pakjes drinkvoeding om de eiwit en energie-inname te verhogen.

Dranken

Tijdens het dieet zijn de volgende dranken toegestaan:

- koffie/thee (eventueel met een beetje melk en suiker);
- appelsap, druivensap, gezeefd sinaasappelsap, gezeefd grapefruitsap;
- gezeefde bouillon;
- water, limonades zonder koolzuur.

Uw medicijnen kunt u tijdens het dieet het beste innemen met een beetje water.

Tot slot

Hebt u vragen over dit voorbereidingsdieet, neem dan contact op met de diëtist van de Dialyse. U vindt het telefoonnummer in het adreskader achterin deze folder.

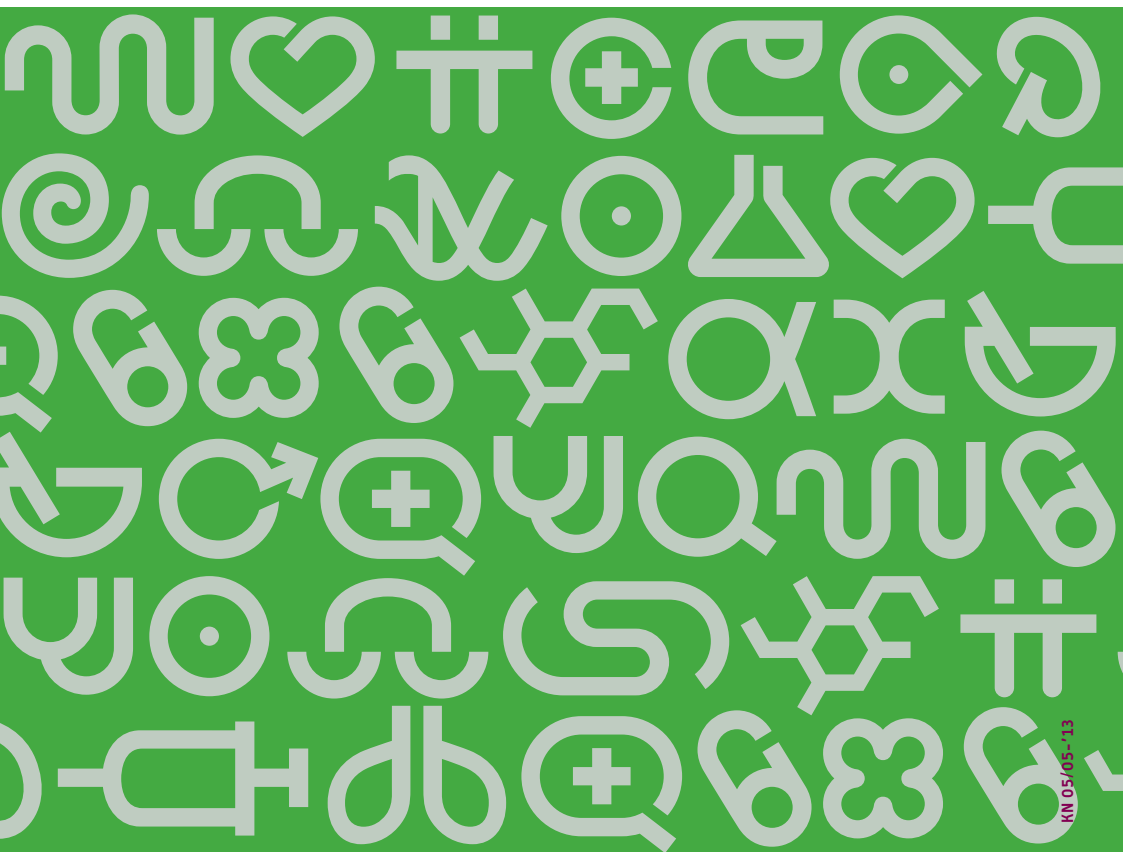
	----- dag (twee dagen voor het onderzoek)	----- dag (één dag voor het onderzoek)
Voor het ontbijt	2 tabletten dulcolax® (bisacodyl) + 1 glas water	----- ml Prunacolon® + 2 tabletten dulcolax® (bisacodyl) + 1 glas water
Ontbijt (08.00 - 09.00 uur)	1 schaaltje vla of yoghurt 1 pakje Renilon 7.5	1 schaaltje vla of yoghurt 1 pakje Renilon 7.5
Lunch (12.00 - 14.00 uur)	1 schaaltje pap 1 pakje Renilon 7.5	1 schaaltje pap 1 pakje Renilon 7.5
Avondmaaltijd (17.00 - 18.00 uur)	1 schaaltje vla of yoghurt 1 pakje Renilon 7.5	1 schaaltje vla of yoghurt 1 pakje Renilon 7.5
20.00 uur	2 tabletten dulcolax (bisacodyl) + 1 glas water	2 tabletten dulcolax® (bisacodyl) + 1 glas water
Tussendoor	3 glazen drank (zie lijst)	3 glazen drank (zie lijst)

Onderzoek 's ochtends	De dag van het onderzoek Als u 's ochtends het onderzoek hebt, dan kunt u 's ochtends tot 2 uur voor het onderzoek nog één glas drank nemen. U mag niets eten. Minder dan 2 uur voor het onderzoek mag u niets meer eten en drinken.
Onderzoek 's middags	Als u 's middags het onderzoek hebt, dan mag u één uur voor het onderzoek (niet eerder!) één of twee beschuiten eten. Toegestaan beleg: boter/margarine, kaas zonder pitjes, gelei-jam, gekookt ei en magere vleeswaren. 's Ochtends mag u twee glazen drank nemen. (zie lijst).

Meer weten?

Ga naar www.antoniusziekenhuis.nl

Dit is een uitgave
van St. Antonius Ziekenhuis



KN 05/05-'13

ZIEKENHUIS
RESEARCH & DEVELOPMENT
ACADEMIE

ST ANTONIUS

