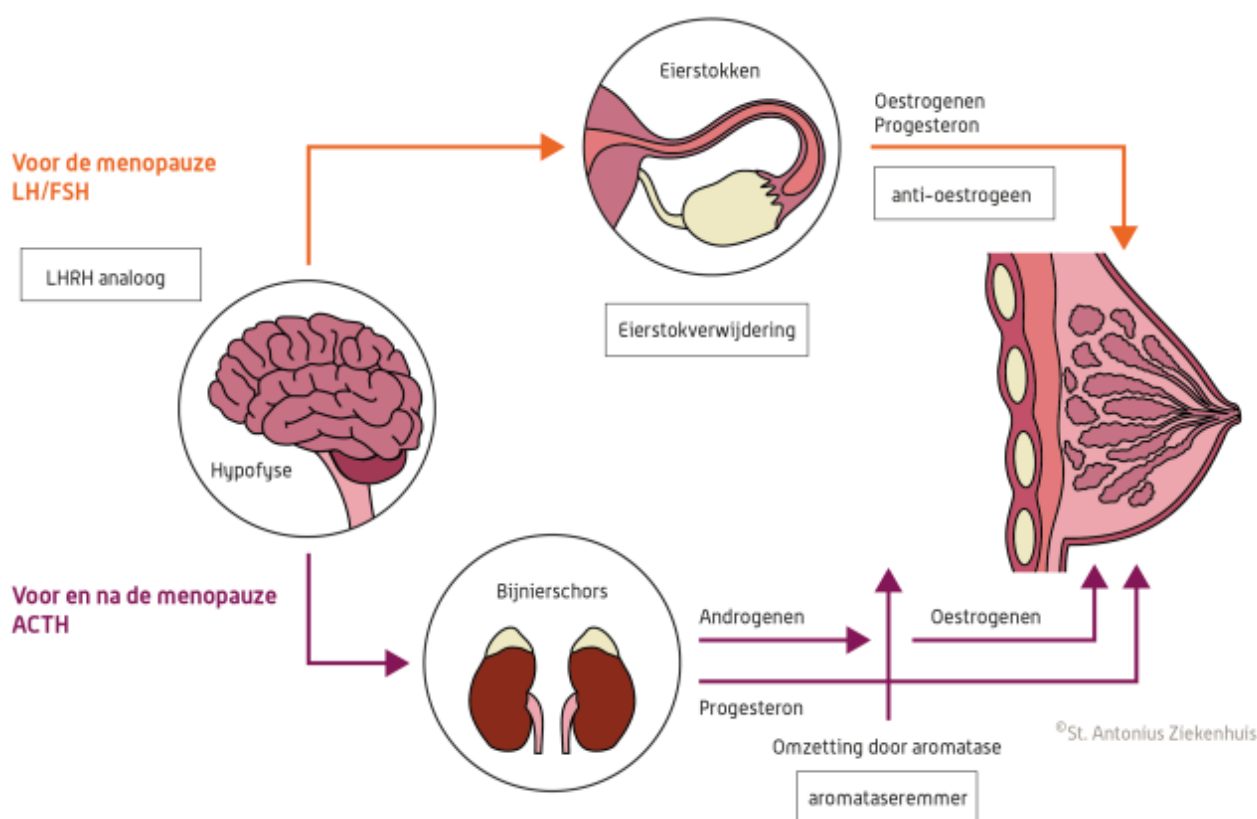


## Tamoxifen

Tamoxifen is een anti-hormonaal medicijn dat wordt gebruikt bij de behandeling van hormoongevoelige borstkanker. Tamoxifen zorgt ervoor dat het vrouwelijk hormoon (oestrogeen) zich niet kan vastmaken aan de kankercel. Wanneer het vrouwelijk hormoon zich namelijk vastmaakt aan cellen zorgt deze ervoor dat de cel zich gaat delen en daardoor groeit. Dit medicijn voorkomt dit.

Deze informatie is een aanvulling op de informatie die u krijgt van uw arts en/of verpleegkundig specialist.



### Anti-hormonale behandelingen:

- Verwijderen van de eierstokken (ovariectomie): zo kunnen deze geen hormonen aanmaken.
- Anti-hormonen (anti-oestrogeen) blokkeren de hormoonreceptoren, zodat hormonen de kankercellen niet kunnen beïnvloeden.
- Aromataseremmers: remmen de omzet naar hormonen door aromatase (enzym).
- LHRH-analogen stimuleren de oestrogeenproductie zo veel dat de eierstokken 'overbelast' raken en stoppen met de aanmaak van hormonen.

## Toediening

- U neemt Tamoxifen 1 keer per dag in, gedurende de periode die de arts met u heeft besproken.
- Neem de medicatie elke dag op hetzelfde tijdstip in.

## Dosis vergeten?

- Komt u hier binnen 8 uur na het gebruikelijke innametijdstip achter? Neem uw medicijn dan zo snel mogelijk alsnog in.
- Komt u er op een later tijdstip achter (meer dan 8 uur na het normale innametijdstip)? Neem de vergeten dosis dan **niet** meer in.

## Bijwerkingen

Tijdens de behandeling met Tamoxifen kunnen de volgende bijwerkingen voorkomen:

- Overgangsverschijnselen (opvliegers, transpiratie etc.)
- Stemningswisselingen
- Verhoogde kans op trombose (het ontstaan van bloedstolsels in de bloedvaten)
- Kramp in de benen
- Vasthouden van vocht (oedeem)
- Verhoogde kans op baarmoederkanker
- Droge vagina
- Vaginale afscheiding

Heeft u last van deze bijwerkingen? Kijk het dan eerst enkele dagen tot een week aan. Verdwijnen de bijwerkingen niet? Neem dan contact op met uw verpleegkundig specialist.

## Wanneer waarschuwt u de verpleegkundig specialist/arts?

Neem meteen contact op bij:

- Vaginaal bloedverlies
- Tekenen van trombose, bijvoorbeeld:
  - een snel optredende zwelling van één been;
  - een zwaar gevoel of pijn in het been;
  - een rode tot blauwachtige verkleuring van het been en/of
  - de huid op het betreffende been staat gespannen (uw huid is dan rood en glanzend en er zijn dikke aderen zichtbaar).

## Waarmee niet samen gebruiken?

Wanneer u Tamoxifen gebruikt is het erg belangrijk dat u geen supplementen gebruikt met fyto-oestrogeen of kurkuma. Deze kunnen de werking van Tamoxifen verminderen.

## Meer informatie over uw medicijnen?

U kunt met vragen over uw medicijnen altijd terecht bij uw arts, apotheker of verpleegkundige.

Betrouwbare aanvullende informatie over medicijnen vindt u op deze websites:

- [Apotheek.nl](https://www.apotheek.nl) (<https://www.apotheek.nl>): voor heldere schriftelijke informatie.

- [Kijksluiter.nl](https://www.kijksluiter.nl) (<https://www.kijksluiter.nl>): voor duidelijke animatiefilmpjes over veelgebruikte medicijnen. Na het invullen van enkele gegevens ontvangt u een inlogcode.

## Gerelateerde informatie

### Aandoeningen

- Borstkanker (mammacarcinoom)  
(<https://www.antoniusziekenhuis.nl/aandoeningen/borstkanker-mammacarcinoom>)

### Behandelingen & onderzoeken

- Anti-hormonale therapie bij borstkanker  
(<https://www.antoniusziekenhuis.nl/behandelingen-onderzoeken/hormoontherapie-bij-borstkanker>)

### Specialismen

- Kankercentrum (<https://www.antoniusziekenhuis.nl/kankercentrum>)

**Contact Ziekenhuis**

**T 088 320 30 00**